

位置図

(一) 白地洲津線

灯具交換
道路照明灯設置独立式
道路照明灯設置共架式

N=14基
N=1基
N=1基



数量表	
道路照明灯設置独立式	2基
道路照明灯設置共架式	1基
灯具交換	39基

実施設計図面

業務名	和国土 観音寺町野地 三・池田野地 道路照明灯工事
路線名等	(一) 白地洲津線他
業務箇所	三好市池田町佐野地
図面名	位置図(1)
縮尺	- 図面番号 1 / 6
事業者名	徳島県西部総合農林商工整備部<三好>

「出典：国土地理院発行2.5万分1地形図 電子地形図25000(国土地理院)を加工して作成」

位置図

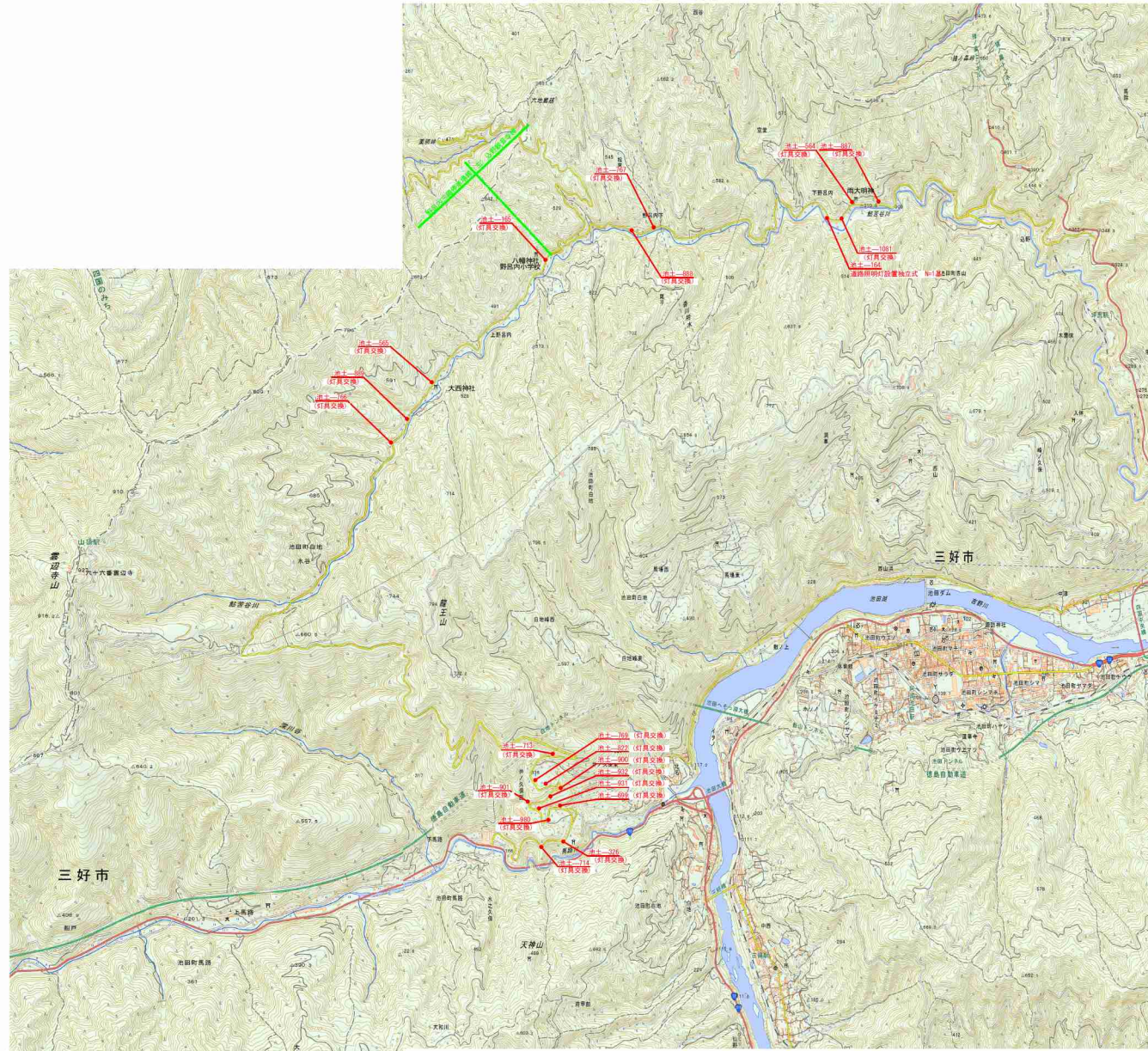
(主) 込野観音寺線

灯具交換 N=5基

道路照明灯設置独立式 N=1基

(一) 野呂内三繩停車場線

灯具交換 N=15基

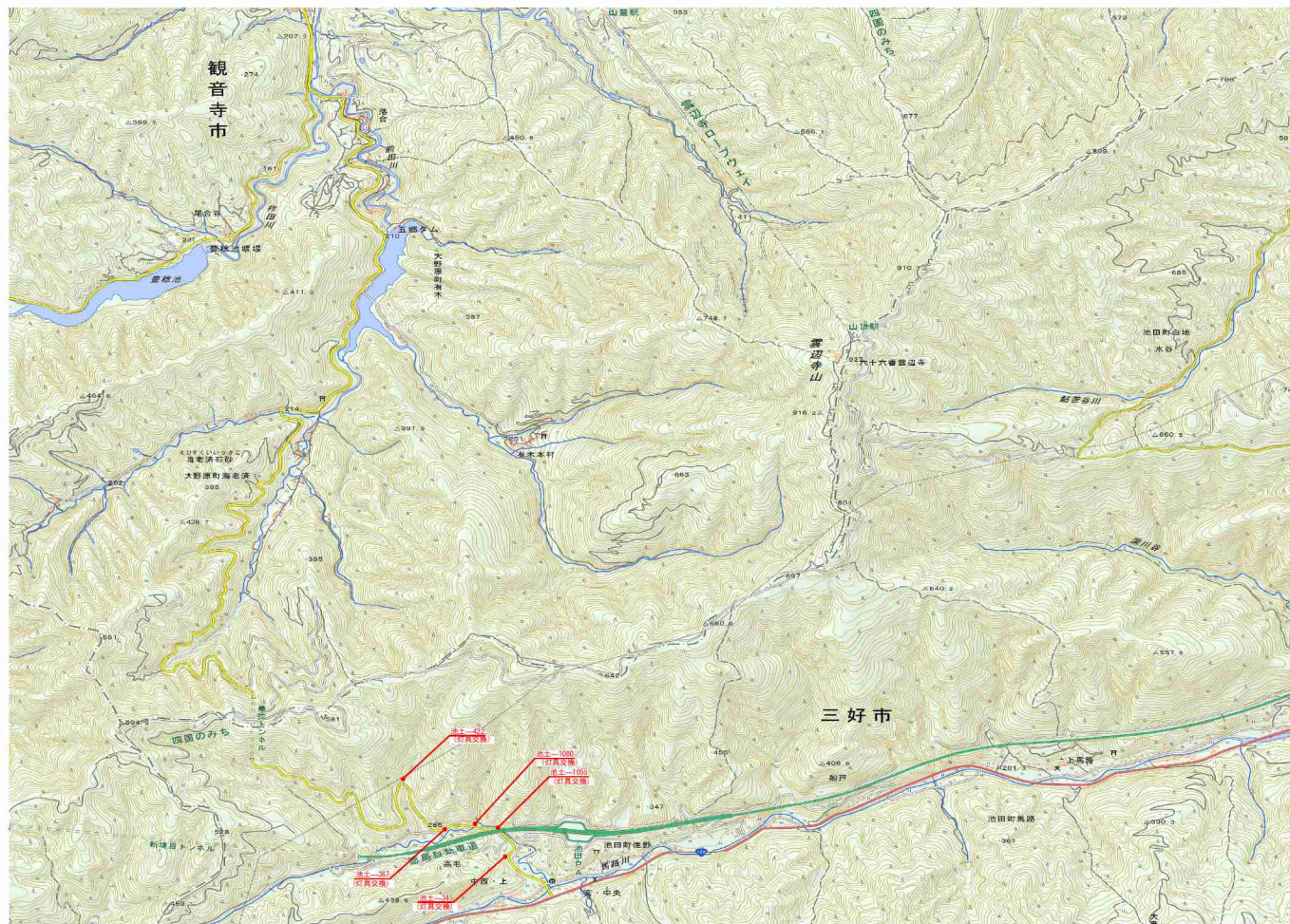


実施設計図面

業務名	和土土 観音寺夜野緑地 三・池田野地 道路照明灯工事
路線名等	(主) 観音寺夜野緑地
業務箇所	三好市油田町夜野地
図面名	位置図(2)
縮尺	— 図面番号 2 / 6
事業者名	徳島県西部総合農林商工整備部<三好>

「出典：国土地理院発行2.5万分1地形図 電子地形図25000(国土地理院)を加工して作成」

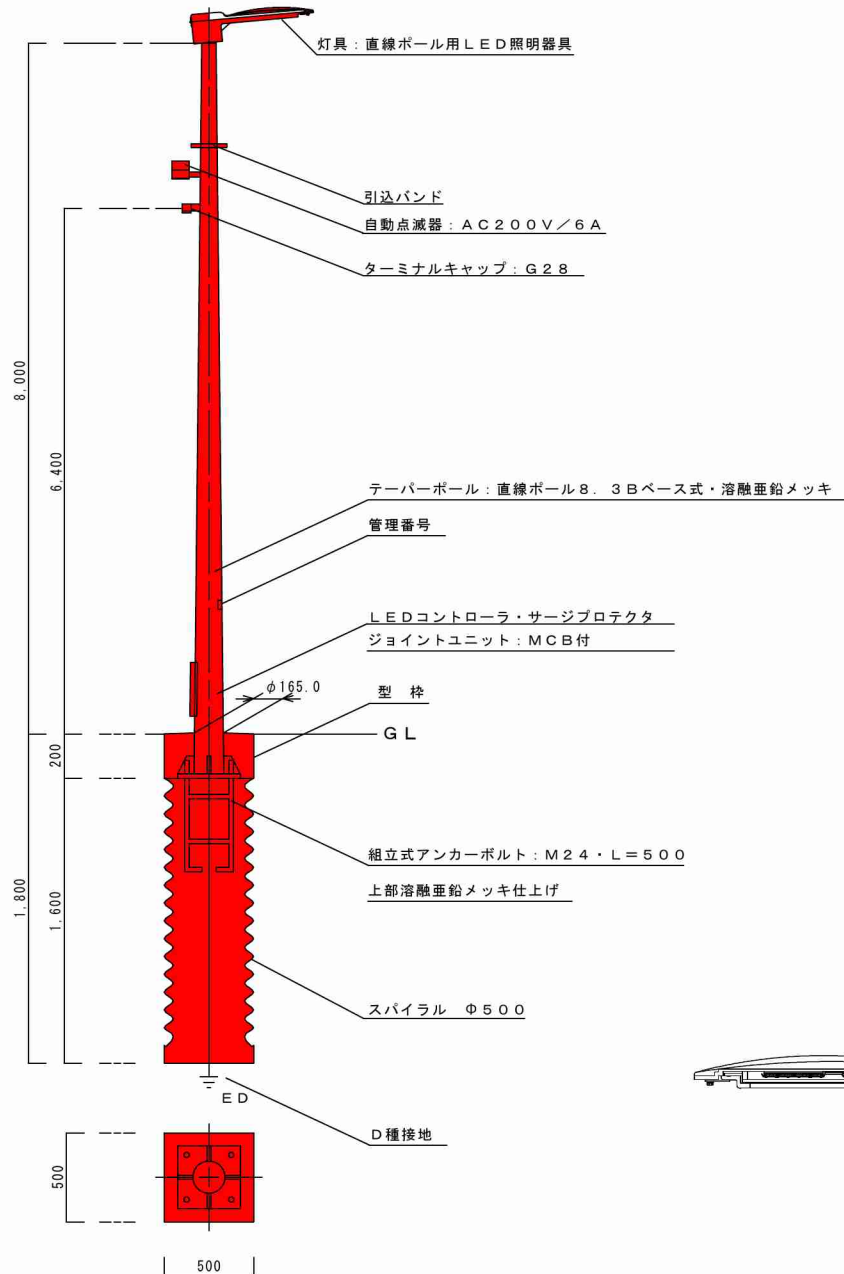
位置図
 (主) 観音寺佐野線 灯具交換 N=5基



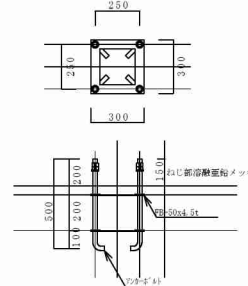
実施設計図面

業務名	和正三 観音寺佐野線 三・池田佐野線 道路開削工事		
路線名等	(主) 観音寺佐野線他		
業務箇所	三好市池田町佐野地		
図面名	位置図(3)		
縮尺	—	図面番号	3 / 6
事業者名	徳島県西部総合農林関係士登録会<三好>		

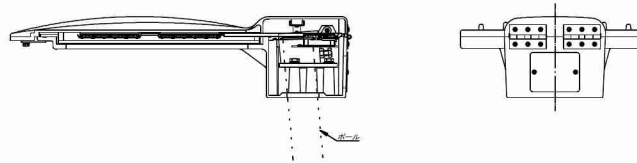
照明灯構造図 S=1:30



アンカーボルト詳細図 S=1:30



道路照明具姿図 (参考)



※道路照明具の姿図は、参考図である。

※基礎部構造については、現地状況に応じて対応を行うものとする。

道路照明灯 (独立式)

【池土-182, 池土-164】

	数量計算・規格等	1基当り	単位	備 考
道路照明灯 (新設)		1.0	基	
アンカーボルト	組立式・ネジ部溶融亜鉛メッキ仕上 M24・L=500mm×4	1.0	組	
掘 削	(0.5×0.5×0.2)×4 (0.25×0.25×3.14×1.6)	0.36	m ³	
残土処理	"	0.36	m ³	
コンクリート(下部)	0.25×0.25×3.14×1.6	0.31	m ³	
コンクリート(上部)	0.5×0.5×0.2	0.05	m ³	
型枠	0.5×0.2×4	0.4	m ²	
スパイラル鋼管	Φ500 t=0.6	1.6	m	
テーパーポール	直線ポール 8・3B・ベース式 溶融亜鉛メッキ仕上	1.0	本	
LED照明器具	現場説明書記載のとおり	1.0	個	徳島県産
LEDコントローラ	"	1.0	個	徳島県産
サージプロテクタ	"	1.0	個	徳島県産
ジョイントユニット	防水型・2P2E/15A	1.0	個	テストスイッチ付
自動点滅器	AC200V/6A	1.0	個	ニップル型プラグイン式
取付バンド	SFT-N115	1.0	個	
ターミナルキャップ	G28	1.0	個	引込用
接地棒	φ10・L=1500mm	1.0	本	接地用
ケーブル	CV2.0-3C	7.0	m	自動点滅器用
ケーブル	CV3.5-2C	7.0	m	電源用
ケーブル	CV3.5-2C	8.5	m	照明器具用
電 線	IV5.5 (緑)	3.0	m	接地用
電線管	HIVE16	1.0	m	接地用

道路照明灯 (撤去)

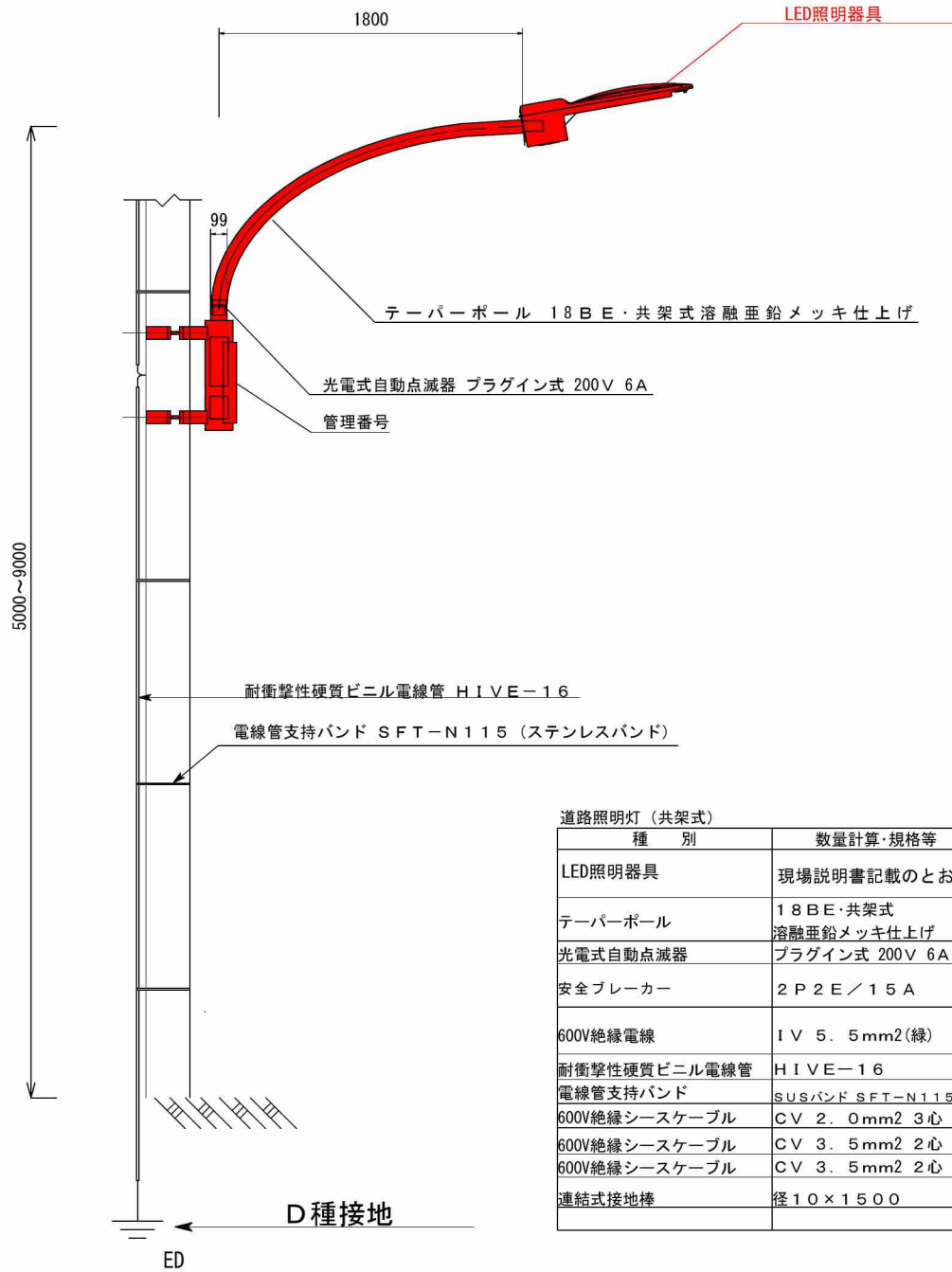
【池土-164, 池土-182, 池土-183】

既設道路照明灯支柱	0.142t/本×2本+0.11t/本×1本	t	0.394	スクラップ処理
既設道路照明灯具	0.015t×3基	t	0.045	処分

実施設計図面

工事名	R3土 観音寺佐野線 三・池田佐野他 道路照明灯工事			
路線名等	(主) 観音寺佐野線他			
工事箇所	三好市池田町佐野他			
図面名	照明灯構造図(1)			
縮尺	図示	図面番号	4 / 6	
事業者名	徳島県西部総合県民局 県土整備部<三好>			

照明灯構造図(電柱共架式) S=1:30



道路照明灯 (共架式)

【池土-183】

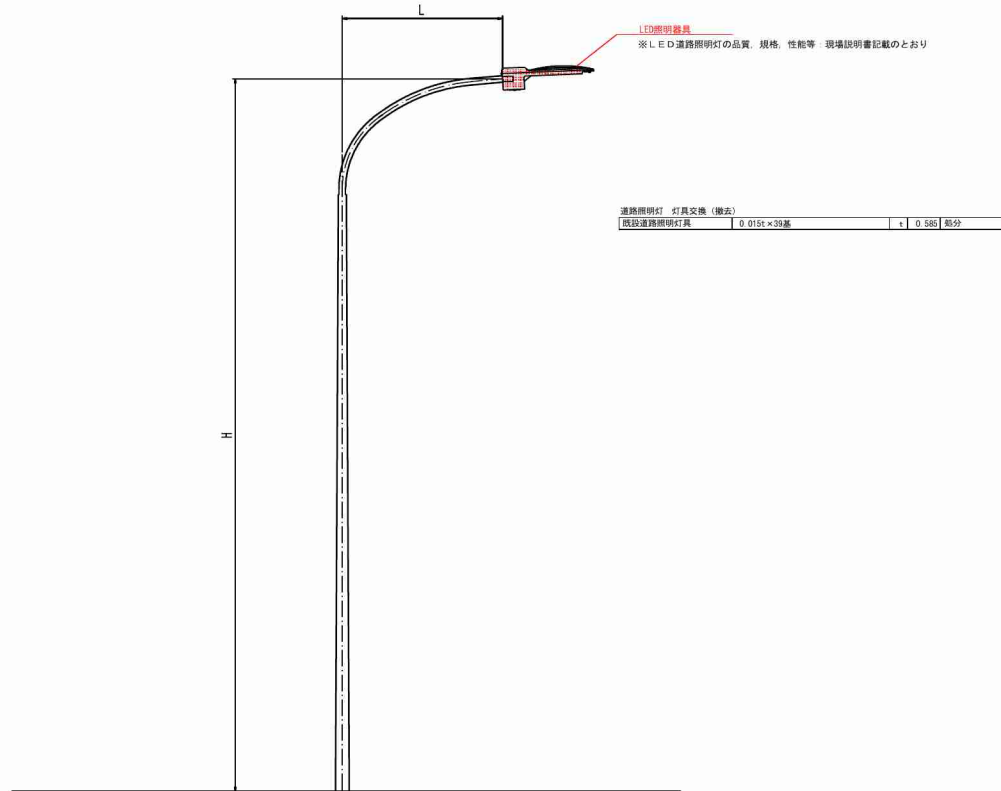
種別	数量計算・規格等	1基当たり	単位	備考
LED照明器具	現場説明書記載のとおり	1.0	基	
テーパーポール	18BE・共架式 溶融垂鉛メッキ仕上げ	1.0	本	
光電式自動点滅器	プラグイン式 200V 6A	1.0	個	
安全ブレーカー	2P2E / 15A	1.0	個	
600V絶縁電線	IV 5.5mm ² (緑)	8.0	m	接地用
耐衝撃性硬質ビニル電線管	HIVE-16	10.0	m	電源・自動点滅器・接地用
電線管支持バンド	SUSバンド SFT-N115	10.0	個	
600V絶縁シースケーブル	CV 2.0mm ² 3心	2.0	m	自動点滅器用
600V絶縁シースケーブル	CV 3.5mm ² 2心	4.0	m	照明器具用
600V絶縁シースケーブル	CV 3.5mm ² 2心	10.0	m	電源用
連結式接地棒	径10×1500	1.0	個	接地用

実施設計図面

工事名	R3土 観音寺佐野線他 三・池田佐野他 道路照明灯工事		
路線名等	(主) 観音寺佐野線他		
工事箇所	三好市池田町佐野他		
図面名	照明灯構造図(2)		
縮尺	図示	図面番号	5 / 6
事業者名	徳島県西部総合県民局 県土整備部<三好>		

既設道路照明灯構造図（灯具交換） S=1:30

曲線ポール型



実施設計図面

工事名	昭三土 観音寺佐野線他 三・池田佐野他 道路照明灯工事
路線名等	(主) 観音寺佐野線他
工事箇所	三好市池田町佐野他
図面名	照明灯構造図(3)
縮尺	図示 図面番号 6 / 6
事業者名	徳島県西部総合県民局 県土整備部<三好>